

Manual de actualización a través de PC

1º → Descarga flashtools (V5. 1648)

<https://mega.nz/#!MVFBRDpK!gCH6xHlOuCx7gMDSy0nSELTfX6U9tzmOMMZKK21VaOE>

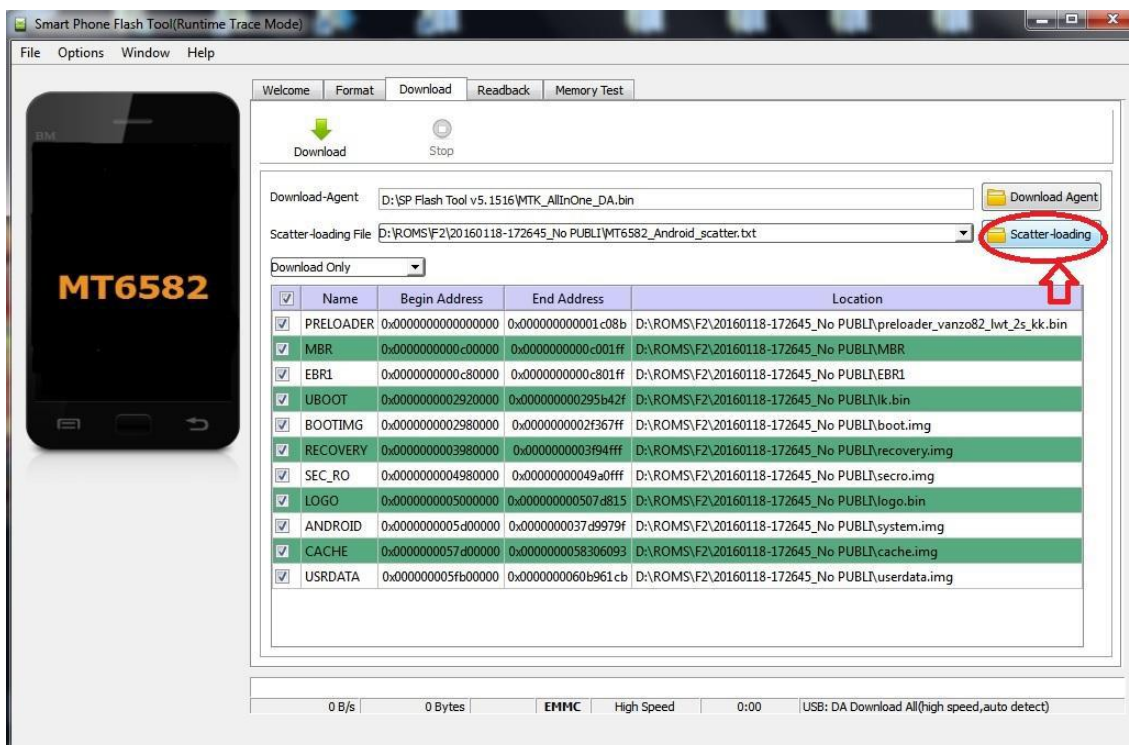
2º → Actualización de software con Flashtool.

1º - Abrir el programa de tratamiento de software situado en la carpeta "Flashtool"

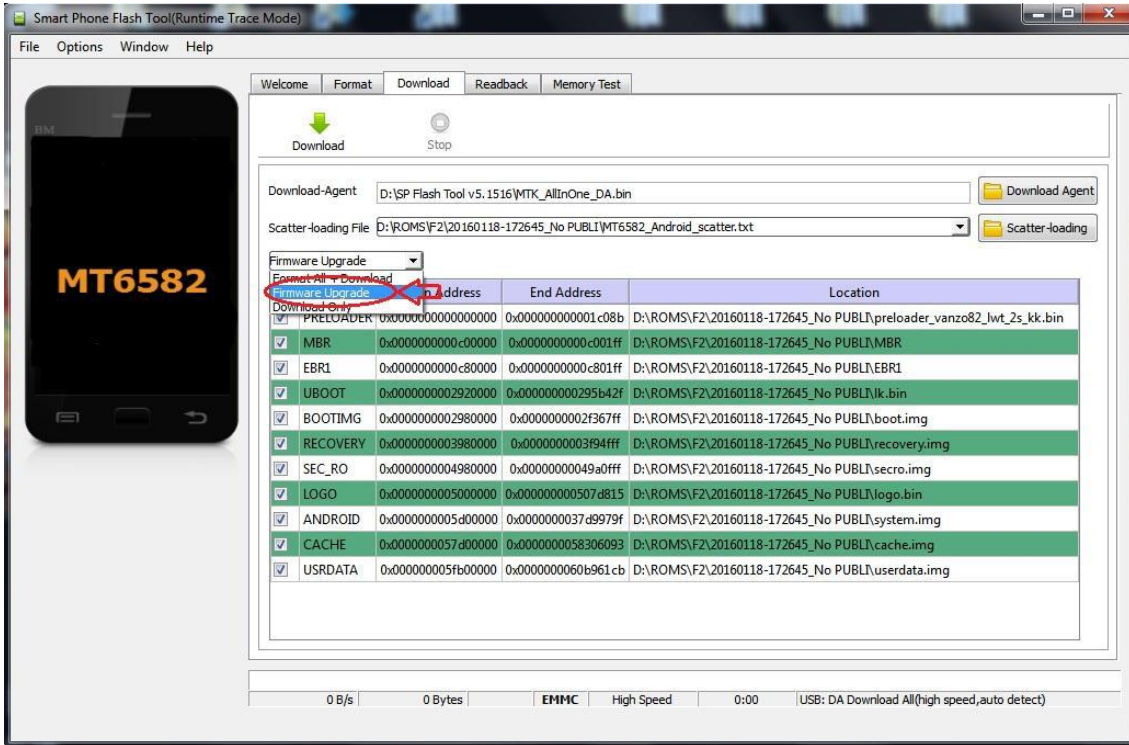
2º - Ejecutar "flash_tool.exe" (Darle en aceptar al mensaje que muestra al abrir)

3º - En la casilla **Download Agent**, pulsamos "**choose**" y mediante el explorador de archivos buscamos el archivo "MTK_AllInOne_DA.bin", dentro de la carpeta "Flashtool". (Esto solo es necesario realizarlo una primera vez, después quedará configurado y sólo tendremos que saltarnos este paso)

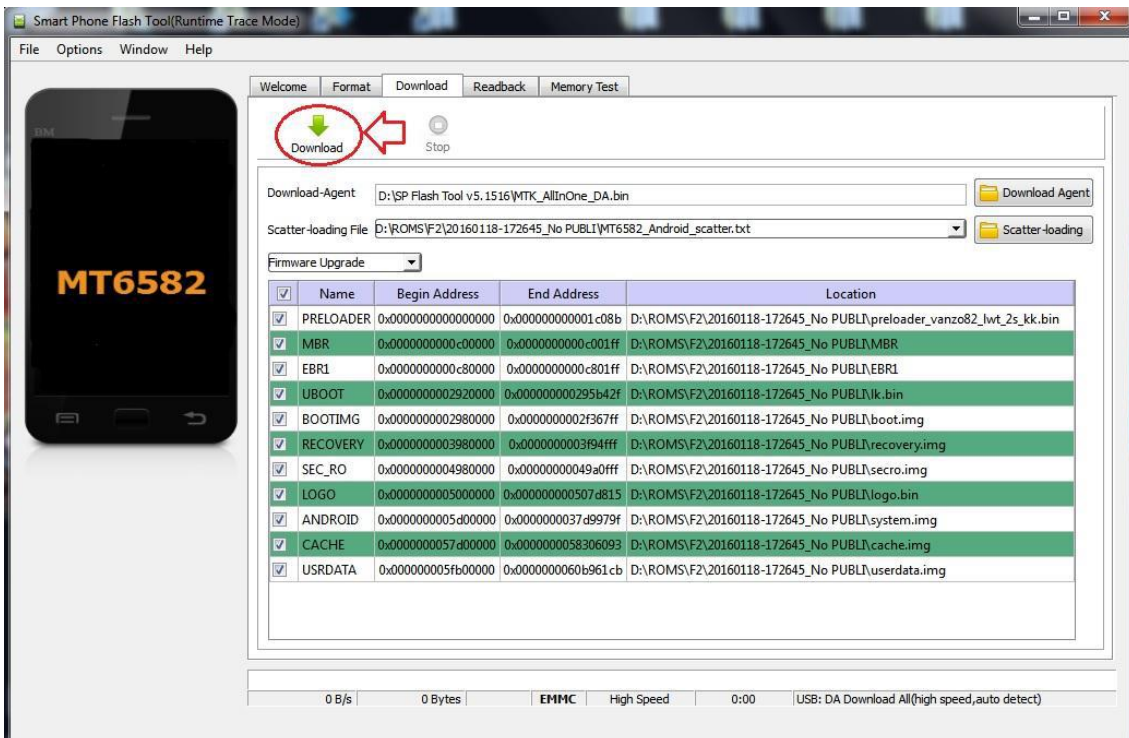
4º - En la casilla "**Scatter-loading File**", pulsamos "**choose**" y mediante el explorador de archivos buscamos dentro de la carpeta del firmware o "modelo de Cubot", el archivo "scatter" y abrimos el archivo "MTxxxx_Android_scatter.txt".



5º - Seleccionamos en el menú desplegable "**Firmware upgrade**". (Esta opción borrará todo el terminal, incluido datos almacenados en el teléfono y volverá a instalar de nuevo todo el sistema).



6º - Conectar el terminal sin batería al cable USB, seleccionar el botón de la flecha verde "Download" y poner la batería (En el caso de tratarse de un terminal con batería no extraíble tendremos que tener apagado el terminal y conectar el cable).



Manual de instalación de drivers para Windows

→ Descarga de drivers (Windows XP, Windows 7, Windows 8):

https://mega.nz/#!hQhTIQzB!eQtADh3JR52vbGlgMEUToFp7s_GZMhiV1tP0fvDylGE

>Descomprimir los archivos y ejecutar el instalador acorde a su sistema operativo<

→ DRIVERS ALTERNATIVOS. Instalar drivers mediante los archivos dentro de la carpeta Drivers:

1_"Install.bat"

2_Driver>For Windows (Dependiendo de la version de windows x32 o x64) Bit.exe (Ejemplo: x32Bit.exe)

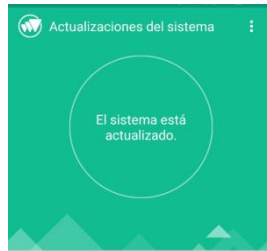
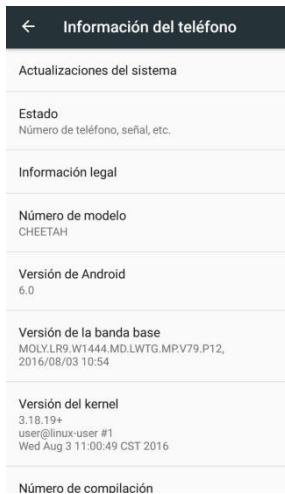
3_SmartPhoneDriver☒Dependiendo de la version de windows x32 o x64)> "Spinstall.exe" y "dpinst.exe"

4_USB VCOM drivers☒Dependiendo de la version de windows x32 o x64) "installdrv.exe" (Distema windows x32) o "installdrv64.exe" (sistema windows x64)

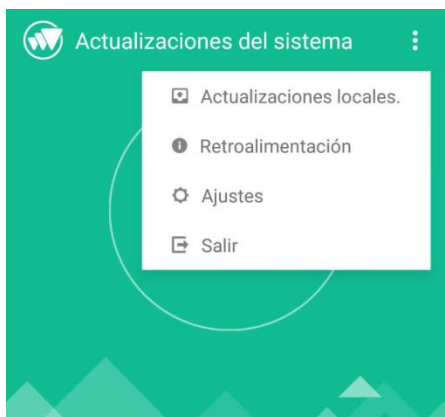
Reiniciar el equipo.

Manual de actualización a través de tarjeta SD

Copiar el archivo de Actualización en la tarjeta SD.



Acceder desde el teléfono a “Ajustes → Sobre el teléfono → Actualizaciones del sistema” y aparecerá la aplicación de actualización del sistema.



Seleccionar “Actualizaciones locales” en la parte superior derecha.



Acceder a la memoria SD y seleccionar el archivo de actualización descargado anteriormente.

Seleccionar instalar ahora y OK. Esperar a que finalice el proceso. (es posible que el terminal se reinicie un par de veces)